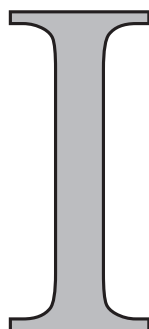


ბელა სარია  
ეთერ აფხაზაძე

# ტესტები

კითხვისა და წერის უნართა  
განვითარებისათვის



დოქტორი  
დაწყებითი  
სკოლა

რედაქტორი

თინათინ ბოლქვაძე

დიზაინერი და

ტექნიკური რედაქტორი

დალი ჯვარშიშვილი

ყდის დიზაინერი

ანა ოსიაშვილი

© გამომცემლობა „დიოგენე“, 2024, I გამოცემა

© ბელა სარია, ეთერ აფხაზავა

ყველა უფლება დაცულია

ISBN 978-9941-11-892-0

გამომცემლობა „დიოგენე“, თბილისი, აფაქიძის ქ. 9, ტელეფონი 221 33 21

elfosta adm@diogene.ge

www.diogene.ge

## რედაქტორისაბან

ტესტების წინამდებარე კრებული ეფუძნება დაწყებითი საფეხურის ეროვნული სასწავლო გეგმის ძირითად მოთხოვნებს. თითოეული ტესტი კომპლექსურია. მოიცავს სხვადასხვა ჟანრის ტექსტებსა და მათზე დაყრდნობით შექმნილ დახურულ თუ ღია ტიპის, მრავალფეროვან, სახალისო ტესტურ და შემაჯამებელ-შემოქმედებით წერით დავალებებს.

ტესტის მიზნია დაეხმაროს მოსწავლეს ცოდნის გამოვლენასა და გაღრმავებაში.

შეთავაზებული ტესტური დავალებები მსწავლელს განაფული კითხვის, ტექსტში მოცემული ინფორმაციის გაგება-გააზრების, კრიტიკული შეფასებისა და პირადი დამოკიდებულების გამოხატვის უნარ-ჩვევათა განვითარებასა და სრულყოფაში ეხმარება.

მნიშვნელოვანია, რომ მოსწავლეს აქვს საშუალება შეადგენოს ტესტში მოცემული საკითხავი მასალის ანალოგიური სტრუქტურის, ჟანრისა და ფუნქციური დანიშნულების მქონე მცირე ზომის ტექსტები.

ტესტური დავალებები მოსწავლეს ხელს უწყობს, კონკრეტული ამოცანების გადაჭრის მიზნით, ფუნქციურ კონტექსტზე დაყრდნობით, სწორად გამოიყენოს ენობრივ-გრამატიკული საშუალებები და ლექსიკა (სინონიმები, ანტონიმები, ფრაზეოლოგიზმები და სხვ.).

ტესტებს ახალავს თვალსაჩინო მასალა (სქემები, ილუსტრაციები, ტიპოგრაფიული მინიშნებები...), რომელიც საკითხავებით დაინტერესების ერთგვარ სტიმულს აძლევს მოსწავლეს.

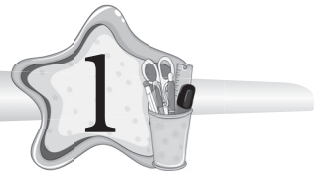
ტესტური კრებულის უნიკალურობას აპირობებს ლექსიკური სამუშაოები, რომელთა შესრულება მოითხოვს სიტყვის აგებულებაზე, თხზვასა და სიტყვათწარმოებაზე დაკვირვებას, რაც, თავის მხრივ, ხელს უწყობს ლექსიკური მარაგის გამდიდრებას.

კრებულის ბოლოს დართულია სწორი პასუხები, რათა მოსწავლემ თავად შეძლოს შედეგების შემოწმება.

ვიმედოვნებთ, ბელა სარიასა და ეთერ აფხაზავას მიერ შექმნილი ტესტურ დავალებათა კებული თავის ფუნქციას შეასრულებს და მნიშვნელოვანი სასწავლო რესურსი იქნება დაწყებითი კლასების მოსწავლეთათვის.

პროფესორი  
თინათინ ბოლქვაძე

# ცესცი



1. ნელინადის რომელი დროა თითოეულ სურათზე?
2. რა შეცდომები დაუშვა მხატვარმა?





# ცესცი



1. რა აკლია: ხმოვანი (○) თუ თანხმოვანი (□)?



□ ○ ? ○ □ ○

2. გაასწორა.



□ ○ ○ □

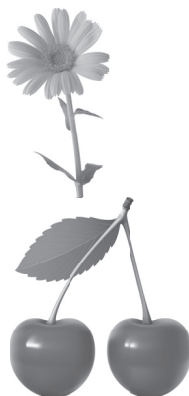
3. ამოიკითხე რეზუსი.



□ ○

□ ○ □ ○

4. დააკავშირა ნიშნების მიხედვით.



□ □ ○ □ ○ □ ○

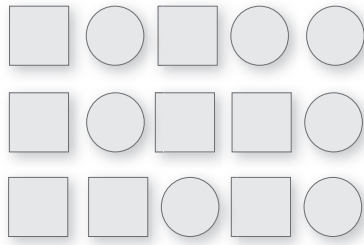
□ ○ □ ○ □ ○ □ ○

○ □ ○ □ ○ □ ○

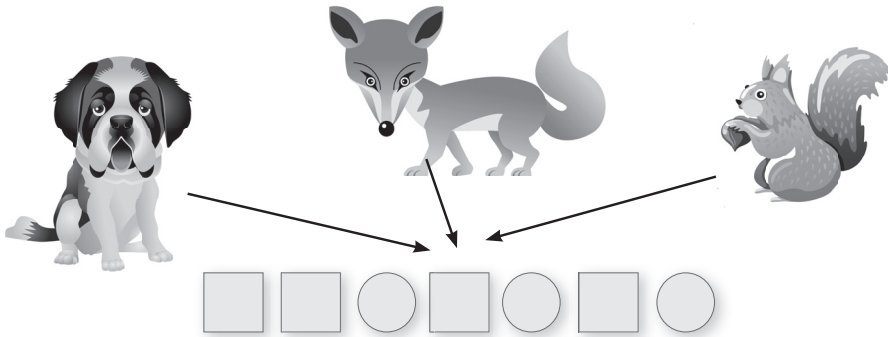
□ ○ □ ○



5. დააკავშირა.



6. ა) გამოიყვანი გამაერთიანებელი სიტყვა.



ბ) დათვალე, ამ სიტყვაში რამდენია ხმოვანი. ○

რამდენია თანხმოვანი? □ რამდენია გბერა? ◇

7. ნახატის მიხედვით გამოიყვანი ფერის აღმნიშვნელი სიტყვა.



8. გააფერაღე ერთნაირი მარცვლები.



# ცესცი



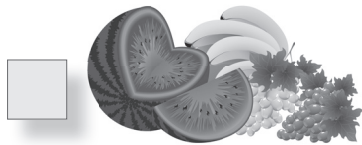
1. რა აკლია: ხმოვანი (○) თუ თანხმოვანი (□)?



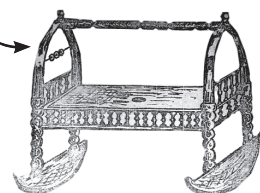
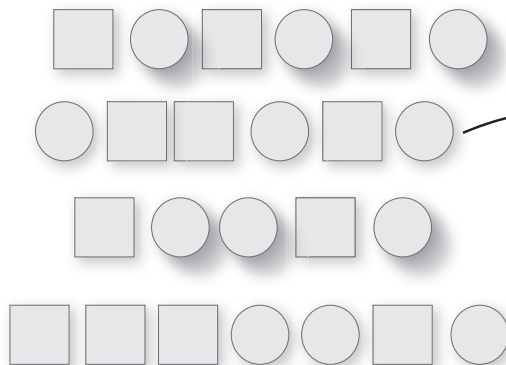
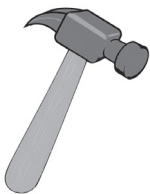
2. გაასწორა.



3. ამოიკითხე რაგუსი.

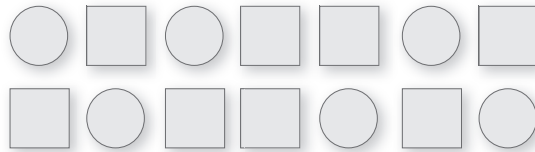
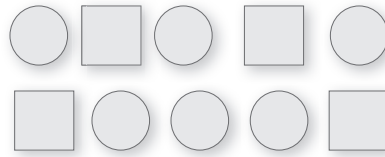


4. დააკავშირა ნივთების მიხედვით.

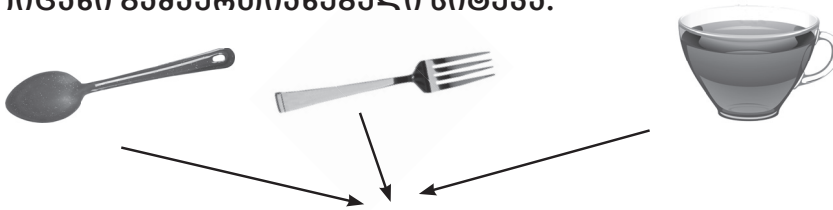




5. დააკავშირა.



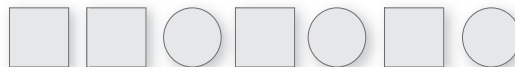
6. ა) გამოიტანი გამაერთიანებელი სიტყვა.



ბ) დათვალე, ამ სიტყვაში რამდენია ხმოვანი. 

რამდენია თანხმოვანი?  რამდენია პგერა? 

7. ნახატის მიხედვით გამოიტანი ფერის აღმნიშვნელი სიტყვა.



8. გააფურადა ერთნაირი მარცვლები.



# ცესცი



1. რა აკლია: ხმოვანი (○) თუ თანხმოვანი (□)?



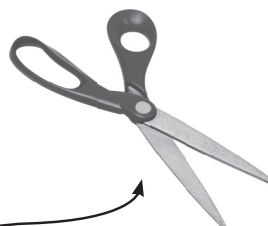
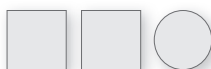
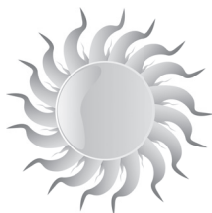
2. გაასწორა.



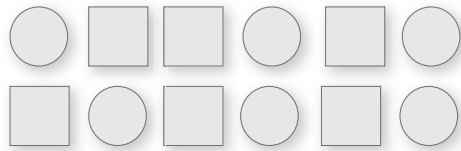
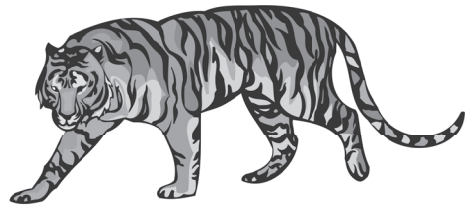
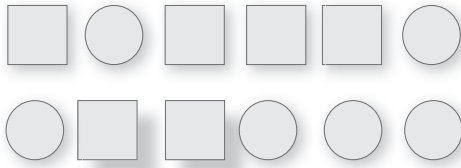
3. ამოიპოთხა რაგუსი.



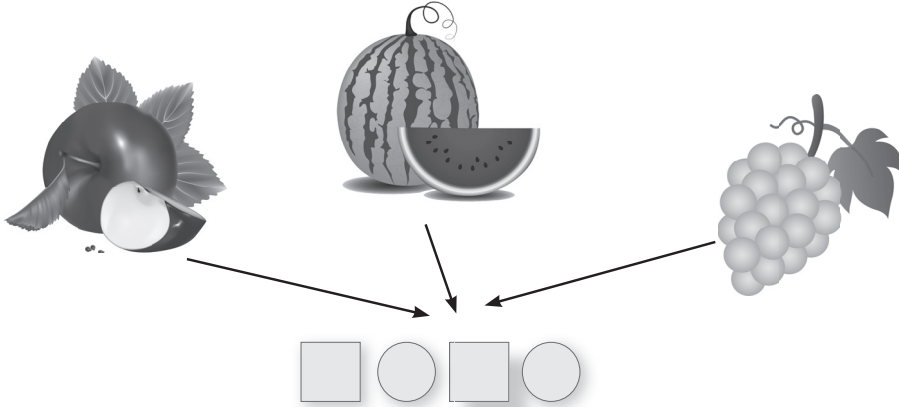
4. დააკავშირა ნიშნების მიხედვით.



5. დააკავშირა.



6. გამოიტანი გამაერთიანებელი სიტყვა.

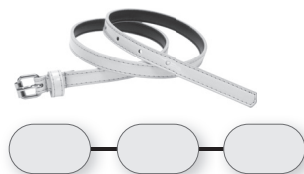


7. ა) ნახატის მიხედვით გამოიტანი ფერის აღმნიშვნელი სიტყვა.

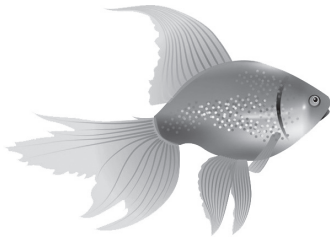


ბ) დათვალე, რამდენი გვერდია ამ სიტყვაში. 

8. გააფარაღე ერთნაირი მარცვლები.

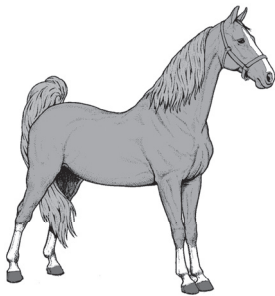


1. რა აკლია: ხმოვანი (○) თუ თანხმოვანი (□)?



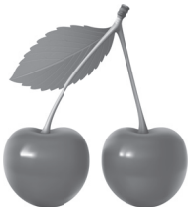
□ ? □ □ ○

2. გაანსწორა.



□ ○ □ □ ○

3. ამოიკითხე რეზუსი.



□ ○

□ ○ □ ○ □ ○

4. დააკავშირა ნიშნების მიხედვით.

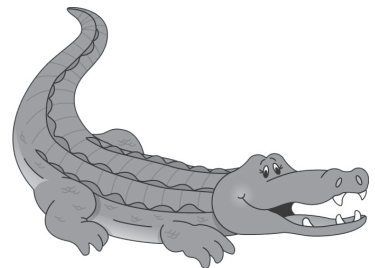


□ ○ □ ○

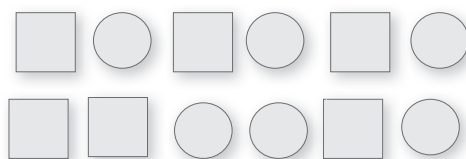
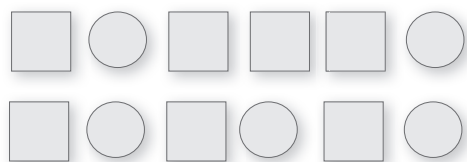
□ ○ □ □ ○

□ ○ ○ □ □ ○

□ ○ □ □ ○ □ ○



5. დააკავშირა.



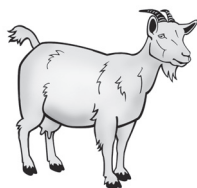
6. ა) გამოიცანი გამაერთიანებელი სიტყვა.



ბ) დათვალა, ამ სიტყვაში რამდენია ხმოვანი. ○

რამდენია თანხმოვანი? □ რამდენია გგერა? ◇

7. რა ისმის?



8. გააფურადა ერთნაირი მარცვლები.

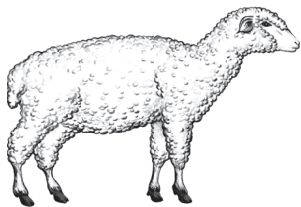


1. რა აკლია: ხმოვანი (○) თუ თანხმოვანი (□)?



□ ○ ? ○ □ ○

2. გაანსწორა.



□ ○ □ □ □ ○

3. ამოიკითხე რეზუსი.



□ ○ ○ ○

□ ○ ○ □ ○ ○ ○

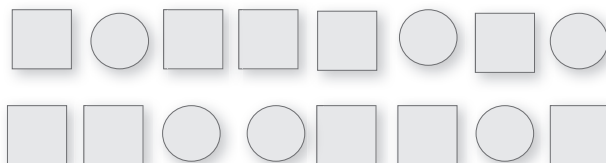
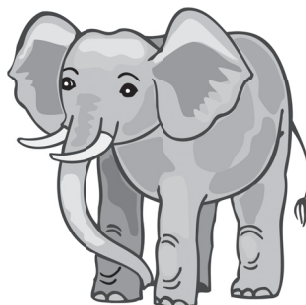
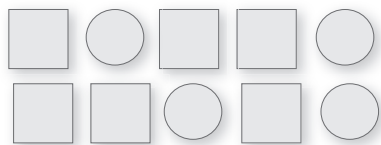
4. დააკავშირა ნივთების მიხედვით.



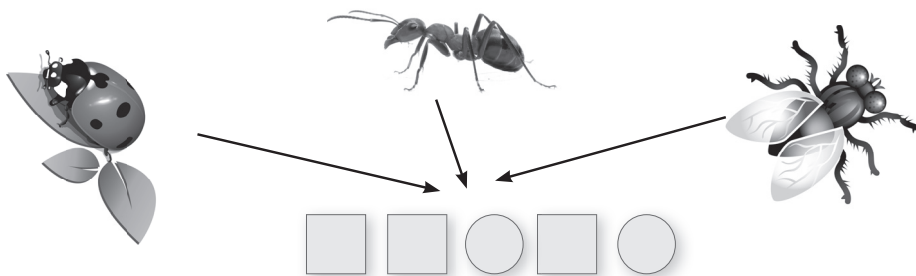
□ ○ □ ○  
□ ○ □ □ ○  
□ ○ ○ □ ○ □ ○  
□ ○ □ ○ ○



5. დააკავშირა.



6. ა) გამოიტანი გამაერთიანებელი სიტყვა.



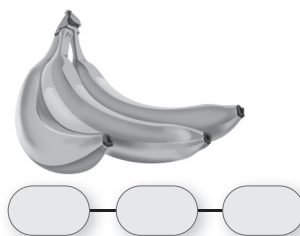
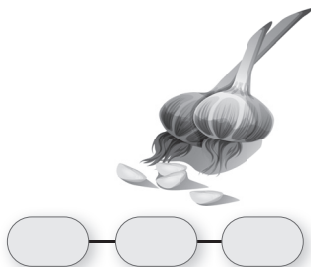
ბ) დათვალე, რამდენი მარცვალაა ამ სიტყვაში.

რამდენი გბერაა?

7. რა ისმის?



8. გააფარადე ერთნაირი მარცვლები.



# ცესცი



1. რა აკლია: ხმოვანი (○) თუ თანხმოვანი (□)?



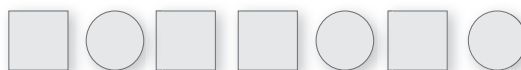
2. ბაასნორა.



3. ამოიპიითხა რაბუსი.

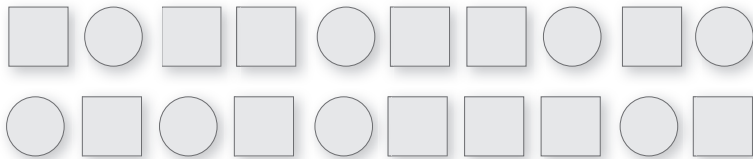
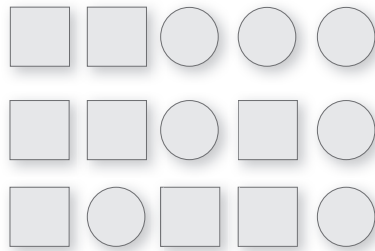


4. დანაკვშირა ნიმუშის მინაღვით.

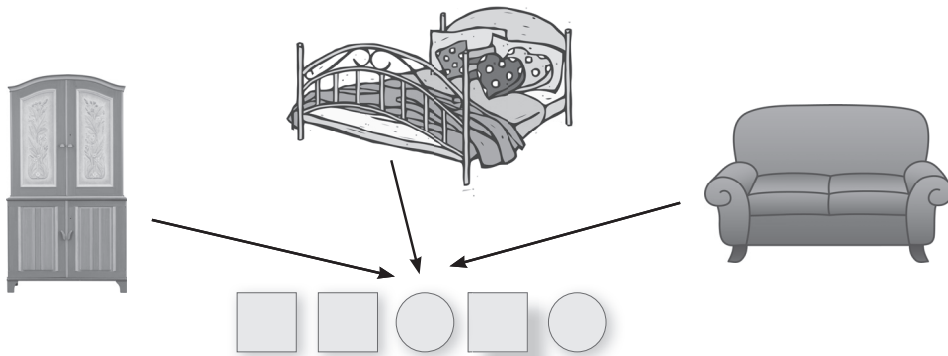




5. დააკავშირა.



6. ა) გაგვიჩინე გამაერთიანებელი სიტყვა.



ბ) დათვალე, რამდენი ხომავანია ამ სიტყვაში.    
 რამდენია მარცვალი?

7. რა ისმის?



8. გააფურადე ერთნაირი მარცვლები.



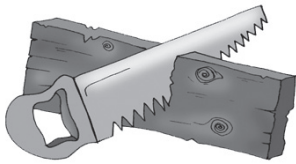
# ცესცი



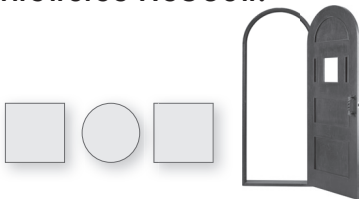
1. რა აკლია: ხმოვანი (○) თუ თანხმოვანი (□)?



2. გაასწორა.



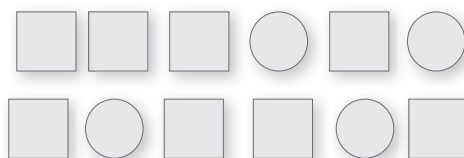
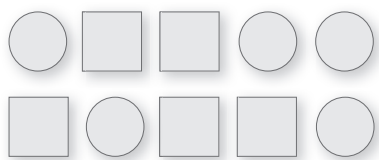
3. ამოიკითხე რეზუსი.



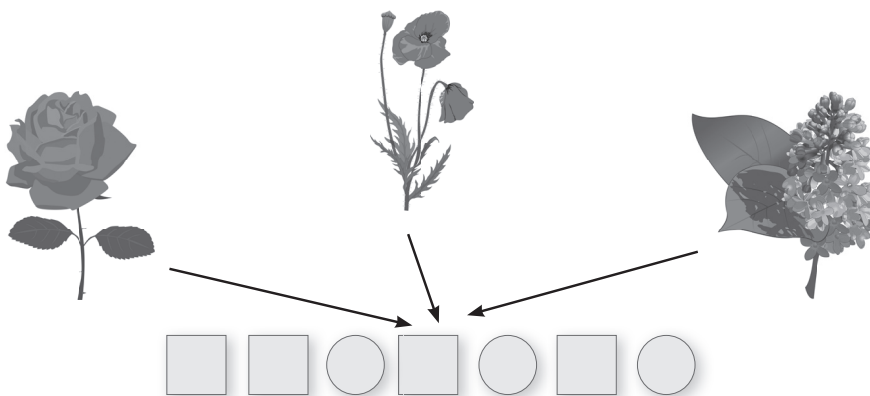
4. დააკავშირა ნიშნების მიხედვით.



5. დააკავშირა.



6. გამოიტანი გამაერთიანებელი სიტყვა.



7. ა) რა ისმის?



ბ) დათვალა, რამდენი ხმოვანია ამ სიტყვაში.

რამდენი მარცვალა?

8. გააფარადე ერთნაირი მარცვლები.



# ცესცი



1. იპოვე და შემოხაზე ასოები: ა, ი, ს, თ.

ბ  
ა  
ს  
თ  
ე  
ი  
ო  
პ  
რ  
ა



## ფიას და იას

ნუ შეშინდი, იას!  
კი არ მოგწყვეტს ფიას,  
თითს არ დაგაკარებს.  
მხოლოდ უნდა გნახოს,  
სხვა ბავშვებსაც ეტყვის:  
ხელი არფინ განლთს!

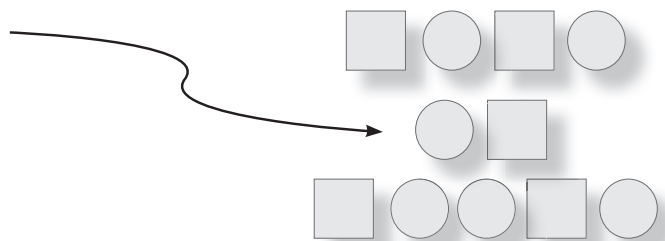
მაყვალა მრევლიშვილი

2. დააკავშირე ნიშნების მიხედვით.

იას

საათი

თითი



3. ჩამოთვლილი სიტყვებიდან რომელი წერია უჯრელებში?

თ	ი	ს	ა	ს
ს	ა	ა	თ	ი
თ	ი	თ	ი	ა
ს	თ	ა	ს	ი

ა) თათი

ბ) ათი

გ) თითი

დ) თითა

ე) აი

ვ) საათი

ზ) თასი

თ) იას

ი) ის

კ) ასი

ლ) სიას